

ZH-TW | 繁體中文

在組裝和首次使用前，請仔細閱讀本使用說明書並妥善保存！

重要事項：安全須知

為了避免物品損壞，請閱讀並遵循以下說明：

組裝只能由專業經銷商進行。工作人員必須具備相應資格，例如通過雙輪電機技術員培訓，且必須能夠識別組裝過程中可能存在的危險。否則，電動單車上的增程器或其他鋰離子電池可能會損壞，或者在騎行時由於安裝不牢固而導致增程器鬆動。
靜磁場會對心律調節器或去顫器 (ICD) 造成干擾，可能導致生命危險！本產品與心律調節器或去顫器 (ICD) 之間，務必保持足夠距離。
不遵守增程器的安全須知與安裝及使用說明書，會有受傷風險！請務必遵守增程器的安裝及使用說明書。
在極限運動中使用有受傷風險！從事極限運動之前，請將本產品從您的裝置上完全拆下。從事極限運動期間，請勿使用本產品。
本產品如有任何形式的缺陷，會有受傷風險！請立即停止使用並聯絡專業經銷商。

正確使用

TWIST 是一款磁力機械支撐系統，由 base (圖 A) 和 connector (圖 B) 組成。TWIST force connector for range extender (下稱 connector) 的正確使用方式是安裝用於相容的電動單車增程器，且固定於合適的 base。
在安裝和使用增程器之前，請確保您的增程器與 connector 相容。
connector 只能與相容的增程器搭配組裝和使用。不得在其他物體上進行安裝和使用。
connector 只能與一個 base 連接，且 base 牢固螺絲於電動單車的三角形框中 (例如 TWIST bike base)。
connector 不適用於其他類型的 base (如 TWIST uni base 或 TWIST tex base)。
只能使用專為此目的設計的原廠 TWIST 產品建立 base 與 connector 之間的磁力機械連接。否則無法進行機械扣合。
任何與正確使用方式不同的使用，均視為未按規定使用，並且可能會導致受傷、損壞或功能失效。

技術資料

與增程器的相容性：請聯絡增程器製造商。
與 base 的相容性：與牢固螺絲於電動單車三角形框中的 base (例如 TWIST bike base) 搭配使用。不適用於其他類型的 base (如 TWIST uni base 或 TWIST tex base)。
材質：PA6、PA66GF、POM、織物、矽膠、不銹鋼、鈹、環氧樹脂
中國製造

組裝

組裝只能由專業經銷商進行。工作人員必須具備相應資格，例如通過雙輪電機技術員培訓，且必須能夠識別組裝過程中可能存在的危險。否則，電動單車上的增程器或其他鋰離子電池可能會損壞，或者在騎行時由於安裝不牢固而導致增程器鬆動。
請與增程器製造商確認，您的增程器與 connector 彼此相容。切勿在 connector 上組裝相容增程器以外的任何物體。

▲警告 不遵守增程器的安全須知與安裝及使用說明書，會有受傷風險！請務必遵守增程器的安裝及使用說明書。

1. 將 connector 插入增程器的凹槽中。connector 上的 FIDLOCK 標誌必須朝上，且清晰可辨，不可以「顛倒」(圖 C)。

▲警告 使用不合適的螺絲會損壞增程器，進而引發火災！組裝之前，請與增程器製造商確認，所使用的螺絲是否與您的增程器相容。

▲警告 若使用不合適的螺絲，從 base 拆下 connector 會有受傷風險！確保所使用的螺絲未突出，且不會阻礙 base 與 connector 的正確連接。

2. 將螺絲穿過 connector 的開口 (圖 D)。
3. 使用內六角扳手擰緊螺絲。請遵守增程器安裝說明書中螺絲擰緊扭矩的相關資訊。

使用

開始使用前，請先熟悉產品與配件的操作方法，並檢查其功能是否完好。請確保已正確完成組裝。

連接並鎖定 base

▲警告 若使用不匹配的 base，鬆開 base 會有受傷風險！本產品只能與一個牢固螺絲於電動單車三角形框中的 base (例如 TWIST bike base) 搭配使用。不允許將本產品與其他類型的 bases (如 TWIST uni base 或 TWIST tex base) 連接。

▲警告 base 和/或 connector 如有髒污會有受傷風險！每次使用前，請確保 base 和 connector 沒有可能妨礙正確扣合與鎖定的髒污。base 和 connector 如有髒污，請立即按照「清潔」章節中的規定進行清潔。

1. 將 connector 對準搭配使用的 base，並卡固在 base 上 (圖 E)。base 扣合至 connector 時，會聽到「咔嚓聲」。

▲警告 若未正確扣合產品會有受傷風險！始終遵循以下操作步驟。

2. 確保 base 的兩塊磁鐵均與 connector 扣合。

▲警告 若 connector 未鎖定，增程器在行駛過程中脫落將導致受傷風險！開始騎行前，務必使用鎖錠片鎖定 connector。

3. 欲達到鎖錠狀態，請將 connector 上的鎖錠片推入到底，使鎖錠片上的紅色區域不可見 (圖 F)。

▲小心 增程器上懸掛的連接電纜可能導致受傷風險！若您在單車上安裝了增程器，請務必將增程器連接至單車車架中的電池充電埠。否則，行駛時增程器上懸掛的連接電纜可能會纏繞到踏板，從而導致跌倒危險。另請遵守增程器的安全須知與使用說明書。

從 base 上解鎖並拆下

1. 欲達到解鎖狀態，請將 connector 上的鎖錠片完全拉出 (圖 H)。
2. 順時針轉動 connector，直至其脫離 base (圖 G)。

清潔

注意 使用洗碗機或洗衣機清洗會導致財物損壞！本產品不得使用洗碗機或洗衣機清洗。

輕度髒污

使用一塊軟布清潔本產品。

重度髒污

1. 在拆除增程器後以清水用手清潔本產品。打開和關閉鎖錠片數次。
2. 確保在將產品與增程器連接之前已完全乾燥。

存放

本產品應存放在乾燥處。請遵守增程器的儲存說明。

廢棄處理

在拆除增程器後，本產品可以與家庭垃圾一起處理。請注意您所在國家/地區有關廢棄處理的有效環保法規。

免費聲明

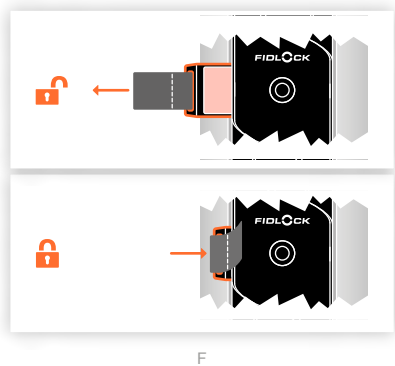
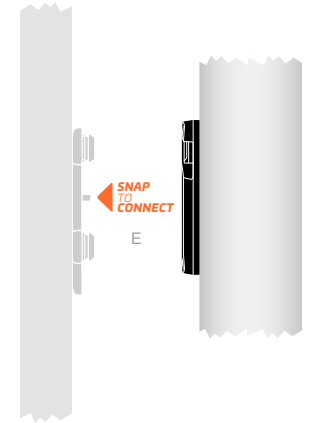
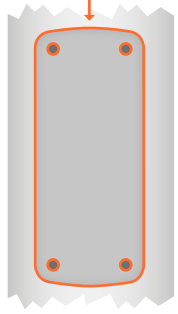
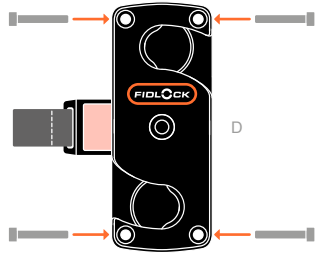
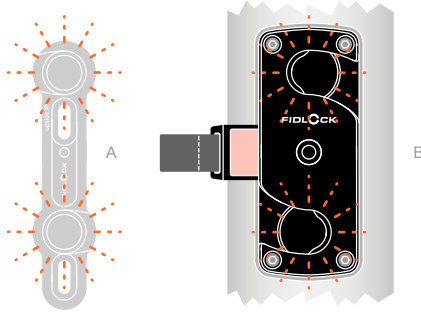
我們已盡最大努力來確保使用說明書內容正確、完整且盡可能精確。然而，疏漏之處在所難免，因此我方無法對所提供使用說明書中的錯誤承擔責任。對於因不遵守使用說明書或未按規定使用而造成的損害，我方不負任何責任。如果將 TWIST force connector for range extender 用於與預期不同的用途、不當使用或自行維修，我方對任何可能損害概不負責。我方對使用的增程器出現之故障不承擔任何責任。

版本說明

TWIST 技術受法律上一項或多項專利 / 專利申請保護。欲瞭解更多有關 TWIST 產品系列專利保護的資訊，請造訪：www.fidlock.com/patents

欲瞭解更多資訊，請造訪我們的網站：www.fidlock.com/consumer

FIDLOCK GmbH, Kirchhorster Straße 39, 30659 Hannover, Deutschland (德國), AG Hannover, HRB 204281, 電子郵件：info-bike@fidlock.com



ZH-CN | 簡體中文

在組裝和首次使用前，請仔細閱讀本操作說明書並將其妥善保存！

重要提示：安全須知

為避免物品損壞，請閱讀並遵循以下說明：

組裝只能由專業經銷商進行。工作人員必須具備相應資格，例如通過雙輪機電技術員培訓，且必須能夠識別組裝過程中可能存在的危險。否則，電動自行車上的增程器或其他鋰離子電池可能會損壞，或者在騎行時由於安裝不牢固而導致增程器鬆動。
靜磁場會對心律調節器或去顫器 (ICD) 造成干擾，可能導致生命危險！本產品與心律調節器或去顫器 (ICD) 之間，務必保持足夠距離。
不遵守增程器的安全須知與安裝及使用說明書，會有受傷風險！請務必遵守增程器的安裝及使用說明書。
在極限運動中使用有受傷風險！從事極限運動之前，請將本產品從您的裝置上完全拆下。從事極限運動期間，請勿使用本產品。
本產品如有任何形式的缺陷，會有受傷風險！立即停止使用並諮詢專業經銷商。

正確使用

TWIST 是一款磁力機械支撐系統，由 base (圖 A) 和 connector (圖 B) 組成。TWIST force connector for range extender (下稱 connector) 的正確使用方式是安裝用於相容的電動自行車增程器，且固定於合適的 base。
在安裝和使用增程器之前，請確保您的增程器與 connector 相容。
connector 只能與相容的增程器搭配組裝和使用。不得在其他物體上進行安裝和使用。
connector 只能與一個 base 連接，且 base 牢固螺絲於電動自行車的三角形框中 (例如 TWIST bike base)。
connector 不適用於其他類型的 base (如 TWIST uni base 或 TWIST tex base)。
只能使用專為此目的設計的原廠 TWIST 產品建立 base 與 connector 之間的磁力機械連接。否則無法進行機械扣合。
任何與正確使用方式不同的使用，均視為未按規定使用，並且可能會導致受傷、損壞或功能失效。

技術數據

與增程器的相容性：請聯絡增程器製造商。
與 base 的相容性：與牢固螺絲於電動自行車三角形框中的 base (例如 TWIST bike base) 搭配使用。不適用於其他類型的 base (如 TWIST uni base 或 TWIST tex base)。
材質：PA6、PA66GF、POM、織物、矽膠、不銹鋼、鈹、環氧樹脂
中國製造

組裝

組裝只能由專業經銷商進行。工作人員必須具備相應資格，例如通過雙輪機電技術員培訓，且必須能夠識別組裝過程中可能存在的危險。否則，電動自行車上的增程器或其他鋰離子電池可能會損壞，或者在騎行時由於安裝不牢固而導致增程器鬆動。
請與增程器製造商確認，您的增程器與 connector 彼此相容。切勿在 connector 上組裝相容增程器以外的任何物體。

▲警告 不遵守增程器的安全須知與安裝及使用說明書，會有受傷風險！請務必遵守增程器的安裝及使用說明書。

1. 將 connector 插入增程器的凹槽中。connector 上的 FIDLOCK 標誌必須朝上，且清晰可辨，不可以「顛倒」(圖 C)。

▲警告 使用不合適的螺絲會損壞增程器，進而引發火災！組裝之前，請與增程器製造商確認，所使用的螺絲是否與您的增程器相容。

▲警告 若使用不合適的螺絲，從 base 拆下 connector 會有受傷風險！確保所使用的螺絲未突出，且不會阻礙 base 與 connector 的正確連接。

2. 將螺絲穿過 connector 的開口 (圖 D)。
3. 使用內六角扳手擰緊螺絲。請遵守增程器安裝說明書中螺絲擰緊扭矩的相關信息。

使用

開始使用前，請先熟悉產品與配件的操作方法，並檢查其功能是否完好。確保組裝已正確完成。

連接並鎖定 base

▲警告 若使用不匹配的 base，鬆開 base 會有受傷風險！本產品只能與一個牢固螺絲於電動自行車三角形框中的 base (例如 TWIST bike base) 搭配使用。不允許將本產品與其他類型的 bases (如 TWIST uni base 或 TWIST tex base) 連接。

▲警告 base 和/或 connector 如有髒污會有受傷風險！每次使用前，請確保 base 和 connector 沒有可能妨礙正確扣合與鎖定的髒污。base 和 connector 如有髒污，請立即按照「清潔」章節中的規定進行清潔。

1. 將 connector 對準搭配使用的 base，並卡固在 base 上 (圖 E)。base 扣合至 connector 時，會聽到「咔嚓聲」。

▲警告 若未正確扣合產品會有受傷風險！始終遵循以下操作步驟。

2. 確保 base 的兩塊磁鐵均與 connector 扣合。

▲警告 若 connector 未鎖定，增程器在行駛過程中脫落將導致受傷風險！開始騎行前，務必使用鎖錠片鎖定 connector。

3. 欲達到鎖錠狀態，請將 connector 上的鎖錠片推入到底，使鎖錠片上的紅色區域不可見 (圖 F)。

▲小心 增程器上懸掛的連接電纜可能導致受傷風險！若您在單車上安裝了增程器，請務必將增程器連接至單車車架中的電池充電埠。否則，行駛時增程器上懸掛的連接電纜可能會纏繞到踏板，從而導致跌倒危險。另請遵守增程器的安全須知與使用說明書。

從 base 上解鎖並拆下

1. 欲達到解鎖狀態，請將 connector 上的鎖錠片完全拉出 (圖 H)。
2. 順時針轉動 connector，直至其脫離 base (圖 G)。

清潔

注意 使用洗碗機或洗衣機清洗會導致財物損壞！本產品不得使用洗碗機或洗衣機清洗。

輕度髒污

使用一塊軟布清潔本產品。

重度髒污

1. 在拆除增程器後以清水用手清潔本產品。打開和關閉鎖錠片數次。
2. 確保在將產品與增程器連接之前已完全乾燥。

存放

本產品應存放在乾燥處。請遵守增程器的儲存說明。

廢棄處理

在拆除增程器後，本產品可以與家庭垃圾一起處理。請遵守您所在國家/地區有關廢棄處理的有效環保法規。

免費聲明

我們已盡最大努力來確保使用說明書內容正確、完整且盡可能精確。然而，疏漏之處在所難免，因此我方無法對所提供使用說明書中的錯誤承擔責任。對於因不遵守使用說明書或未按規定使用而造成的損害，我方概不承擔任何責任。如果將 TWIST force connector for range extender 用於與預期不同的用途、不當使用或自行維修，我方對任何可能損害概不負責。我方對使用的增程器出現的故障不承擔任何責任。

版本說明

TWIST 技術受法律上一項或多項專利/專利申請保護。欲瞭解更多有關 TWIST 產品系列專利保護的信息，請訪問：www.fidlock.com/patents

欲瞭解更多信息，請訪問我們的網站：www.fidlock.com/consumer

FIDLOCK GmbH, Kirchhorster Straße 39, 30659 Hannover, Deutschland (德國), AG Hannover, HRB 204281, 電子郵件：info-bike@fidlock.com

SW
TH | TH
KO | KO
JP | JP
CN | CN
ZH-TW | 繁體中文



www.fidlock.com/consumer/service-manuals/twist-force-connector-for-range-extender/



與增程器的相容性：
与增程器的兼容性：
レンジエクステンダーとの適合性：
레인지 익스텐더와 호환:
Kereserasian dengan Range-Extender:



www.fidlock.com/consumer/en/twist-force-connector-for-range-extender/09656

FIDLOCK

TWIST
force connector
for range extender

JP | 日本語

製品を取り付けて、最初にご使用になる前に、この使用説明書をよく読み、これを保管しておいてください！

重要：安全上の注意事項
被換する可能性を避けるため、以下の注意事項を読み、これらの内容に従ってください。

取り付けは専門販売店のみが行うことができます。そのスタッフは、例えば輪メカロニクスの技術者としての訓練を受けるなど、適切な資格を有していない限りなりません。取り付け作業中に起こりうる危険を認識できる必要があります。そうでない場合は、レンジエクステンダーや電動アシスト自転車の他のリチウムイオンバッテリーが損傷したり、固定が不十分のために走行中にレンジエクステンダーが外れる恐れがあります。静電場による心臓ペースメーカーや除細動器（ICD）の干渉による生命の危険あり！製品と心臓ペースメーカーや除細動器（ICD）との間には、常に十分な距離をとってください。

安全上の注意、ならびにレンジエクステンダーの取り付け説明書および使用説明書を遵守しないことによる負傷の危険あり！安全上の注意、ならびにレンジエクステンダーの取り付け説明書および使用説明書を遵守してください。

激しいスポーツ時の使用による負傷の危険あり！激しいスポーツを行う場合は、製品を完全にお使いの装備から取り外します。激しいスポーツを行うのは、製品を使用しないことによります。

製品のいかなる種類の不具合に起因する負傷の危険あり！直ちに使用を中止し、専門販売店にご相談ください。

目的の用途

TWISTは、base（図A）とconnector（図B）からなるマグネット機械式ホルダーシステムです。

TWIST force connector for range extender（以下、connectorといます）の既定用途での使用は、適切なbaseに取り付けるために使用する電動アシスト自転車のレンジエクステンダーへの取り付けと使用です。取り付けと使用する前に、お使いのレンジエクステンダーがconnectorに適合しているか、レンジエクステンダーの製造元にご確認ください。本connectorは適合性のあるレンジエクステンダーのみ、取り付けと使用が可能です。他のものへの取り付けと使用は想定されていません。本connectorは、フレームトライアングルで電動アシスト自転車にしっかりとネジ止めされたbase（例：TWIST uni base、TWIST tex base）に適用していません。本connectorは、他のタイプのbase（例：TWIST uni base、TWIST tex base）には適用していません。このbaseとconnectorの間のマグネット機械式の接続は、この目的に合った所定のTWIST純正製品を使用するのみ行うことができます。それ以外の製品とは、機械的な噛み合わせができません。この目的の用途とは異なる使用は不適切な使用とみなされ、負傷、損傷または機能不良の原因となるおそれがあります。

技術データ

レンジエクステンダーとの適合性：レンジエクステンダーの製造元にお問い合わせください。

Baseとの適合性：フレームトライアングルで電動アシスト自転車にしっかりとネジ止めされたbase（例：TWIST uni base、TWIST tex base）に適用していません。材質：PA6、PA66GF、POM、繊維、シリコン、ステンレス、ネオジム、工ボキシ 中国での製造

取り付け

取り付けは専門販売店のみが行うことができます。そのスタッフは、例えば輪メカロニクスの技術者としての訓練を受けるなど、適切な資格を有していない限りなりません。取り付け作業中に起こりうる危険を認識できる必要があります。そうでない場合は、レンジエクステンダーや電動アシスト自転車の他のリチウムイオンバッテリーが損傷したり、固定が不十分のために走行中にレンジエクステンダーが外れる恐れがあります。静電場による心臓ペースメーカーや除細動器（ICD）の干渉による生命の危険あり！製品と心臓ペースメーカーや除細動器（ICD）との間には、常に十分な距離をとってください。

▲警告安全上の注意、ならびにレンジエクステンダーの取り付け説明書および使用説明書を遵守しないこと起因する負傷の危険あり！安全上の注意、ならびにレンジエクステンダーの取り付け説明書および使用説明書を遵守してください。

- 本connectorをレンジエクステンダーの凹部に差し込みます。本connector上のFIDLOCKのロゴは上向きで、読みとれる状態である必要があり、「逆さま」に取り付けてはいけません（図C）。

▲警告 不適切なネジの使用によるレンジエクステンダーの損傷に起因する火災の危険あり！取り付けの前に、使用するネジがお使いのレンジエクステンダーと適合性があることをレンジエクステンダーの製造元にご確認ください。

▲警告 不適切なねじの使用によってconnectorがbaseから外れることに起因する負傷の危険あり！使用するネジが突き出ていないこと、およびbaseとconnectorの正しい接続を妨げていないことをご確認ください。

- ネジをconnectorの開口部に差し込みます（図D）。
- 六角レンチを用いてネジを締めます。レンジエクステンダーの取り付け説明書に記載されているネジの締め付けトルクに関する情報を遵守してください。

使用方法

ご使用の前に、製品と付属品の取り扱いに慣れるようにし、これが正常に機能していることをご確認ください。正しく取り付けられていることをご確認ください。

Baseとの接続とロック

▲警告 適合性のないbaseの使用の際にbaseが外れることによる負傷の危険あり！本製品は、フレームトライアングルで電動アシスト自転車にしっかりとネジ止めされたbase（例：TWIST bike base）のみと接続します。本製品を他のタイプのbase（例：TWIST uni base、TWIST tex base）とは使用しないでください。

▲警告 baseおよび/またはconnectorの汚れによる負傷の危険あり！ご使用前には、baseおよびconnectorに汚れないことを、その都度ご確認ください。汚れは、正しいかみ合いとロックに支障をきたす恐れがあります。Baseおよびconnectorが汚れた場合は、「お手入れ」の項目に記載されている通りに、きれいにしてください。

- 本connectorを、ご使用のbaseに導き、baseにはめ込みます（図E）。そのbaseがconnectorがきちんと「カチッ」という音が出ます。

▲警告 製品が正しく装着されていないこと起因する負傷の危険あり！必ず以下の操作手順に従ってください。

- そのbaseの両方のマグネットがconnectorにかみ合っていることをご確認ください。

▲警告 connectorがロックされていない場合、走行中にレンジエクステンダーが外れることに起因する負傷の危険あり！本connectorは、走行前に必ず固定タブでロックしてください。

- ロックするには、connectorの固定タブを、固定タブの赤い部分が見えなくなる程度いっぱいまで、中に押し込みます（図F）。

▲注意 レンジエクステンダーの接続ケーブルが制限なく垂れ下がっていることによる負傷の危険あり！レンジエクステンダーを自転車に取り付けた場合は、必ず自転車のフレームにあるバッテリーの充電ポートにレンジエクステンダーを接続してください。そうしないと、制限なく垂れ下がるレンジエクステンダーの接続ケーブルが走行中にペダルに引っかかって、転倒する危険があります。また、ご使用のレンジエクステンダーの安全上の注意および使用説明書を遵守してください。

- ロックを解除またはからの取り外し
- ロックを解除するには、connectorの固定タブを限度いっぱいまで引き出します（図H）。
- 本connectorを時計回りに回して、baseからから取り外します（図G）。

お手入れ

▲注意 食器洗い機や洗濯機での洗浄による物的損害の危険！本製品は、食器洗い機や洗濯機で洗浄しないでください。

軽い汚れ
本製品を柔らかい布できれいにしてください。

ひどい汚れ

- 本製品を、レンジエクステンダーが汚れている状態で、濡んだ水を使って手で水洗いしてください。固定タブを何回か開閉します。
- レンジエクステンダーと接触させる前に、製品を完全に乾燥させてください。

保管

製品は、乾燥した場所で保管してください。お使いのレンジエクステンダーの保管方法を守ってください。

廃棄について

レンジエクステンダーを外した状態の本製品は、家庭ごみとして廃棄できません。廃棄に関しては、お住まいの国で適用される環境規制を遵守してください。

賠償責任について
当社は、本使用説明書の内容が正しく、完全に、また可能な限り正確であるよう万全を期しております。しかしながら不一致を完全に排除することはできないため、提供されたている使用説明書の誤りについては責任を負いかねます。使用上の注意を守らなかった事による損害、または不適切な使用により生じた損害については、当社は一切の責任を負いません。TWIST force connector for range extenderを所定の用途以外の目的で、不適切な使用方法による場合、または独自の判断で修理された場合は、いかなる損害に対しても責任を負いません。使用されるレンジエクステンダーの故障については、当社は一切の責任を負いません。

法的情報

TWISTの技術は、1つ以上の特許/特許出願により法的に保護されています。TWIST製品シリーズの特許保護に関する詳細情報は、ウェブサイトwww.fidlock.com/patentsをご覧ください。

詳しい情報については、以下の当社ウェブサイトをご覧ください。www.fidlock.com/consumer

FIDLOCK GmbH, Kirchhorster Straße 39, 30659 Hannover (ドイツ)
ハーパー-地方裁判所、HRB 204281、メール: info-bike@fidlock.com

KO | 한국어

조립 및 최초 사용 전에 본 사용 설명서를 주의 깊게 읽고 잘 보관해 두십시오!

중요: 안전 수칙
발생 가능한 손상을 방지하기 위해 다음 수칙을 읽고 따릅니다.

조립은 전문 딜러만 할 수 있습니다. 직원은 이론차 메카트로닉스 기술자 교육 같은 것을 받아 해당 자격을 갖추고 있어야 합니다. 또한 조립 중 발생할 수 있는 위험을 인식할 수 있어야 합니다. 그렇지 않으면 전기 자전기의 레이저 익스텐더 또는 기타 리프 이론 배터리가 손상되거나 불충분한 고정으로 인해 운행 중에 레이저 익스텐더가 느슨해질 위험이 있습니다. 전기 자전기에 의한 심박 조정이 또는 제세동기(ICD) 장에로 인한 생명의 위험! 제품 및 심박 조정이 또는 제세동기(ICD) 사이에는 항상 충분한 거리를 유지 합니다.

레이저 익스텐더의 안전 수칙, 조립 및 사용 지침 미준수 시 안전 부상 위험! 레이저 익스텐더의 안전 수칙, 조립 및 사용 지침을 준수합니다. 익스트림 스포츠 시 사용으로 인한 부상 위험! 익스트림 스포츠를 시작하기 전에 장비에 제품을 완전히 제거합니다. 익스트림 스포츠 중에는 제품을 사용하지 않습니다. 제품의 모든 종류의 결합으로 인한 부상 위험! 사용을 즉시 중단하고 판매업체에 연락하십시오.

규정에 따른 사용
TWIST는 base(그림 A)와 connector(그림 B)로 이루어진 자기 기계식 출렁 시스템입니다. TWIST force connector for range extender(이하에서 connector라고 칭함)의 규정에 따른 사용은 적합한 base에 고정하기 위한 호환되는 전기 자전거-레이저 익스텐더에 장착하여 사용하는 것입니다. 조립과 사용에 앞서 레이저 익스텐더 제조업체에 문의하여 레이저 익스텐더가 connector와 호환되는지 확인하십시오.

connector는 호환되는 레이저 익스텐더에만 고정하여 사용해야 합니다. 다른 물체에 장착하여 사용하도록 설계되지는 않았습니다. connector는 프레임 상각형의 전기 자전거에 단단히 나사로 고정된 base(예: TWIST bike base)와만 연결해야 합니다. **connector**는 다른 종류의 **base**(예: **TWIST uni base**, **TWIST tex base**)와 사용하지 않는 적합하지 않습니다. base와 connector 간의 자기 기계식 연결은 지정된 TWIST오리진 제품으로만 해야 합니다. 그렇지 않을 경우 기계적 체결이 이루어지지 않을 수 있습니다. 이러한 규정에 따른 사용에서 벗어난 사용은 모두 규정에 어긋난 것으로 간주되며 부상, 손상, 오작동을 초래할 수 있습니다.

기술 자료

레이저 익스텐더와 호환: 레이저 익스텐더 제조업체에 문의하십시오. base와 호환: 프레임 상각형의 전기 자전거에 단단히 나사로 고정된 base(예: TWIST bike base)와 함께 사용. 다른 종류의 base(예: TWIST uni base, TWIST tex base)와 사용하지 않는 적합하지 않습니다.

소재: PA6, PA66GF, POM, 섬유, 실리콘, 스테리리스 스틸, 네오뮴, 에폭시 제조국: 중국

조립

조립은 전문 딜러만 할 수 있습니다. 직원은 이론차 메카트로닉스 기술자 교육 같은 것을 받아 해당 자격을 갖추고 있어야 합니다. 또한 조립 중 발생할 수 있는 위험을 인식할 수 있어야 합니다. 그렇지 않으면 전기 자전기의 레이저 익스텐더 또는 기타 리프 이론 배터리가 손상되거나 불충분한 고정으로 인해 운행 중에 레이저 익스텐더가 느슨해질 위험이 있습니다.

레이저 익스텐더가 **connector**와 호환되는지 무조건 레이저 익스텐더에 확인 합니다. **connector**에는 호환되는 레이저 익스텐더 이외의 다른 물체는 절대 사용하지 않습니다.

▲ 경고 레이저 익스텐더의 안전 수칙과 조립 및 사용 지침 무시에 따른 부상 위험! 레이저 익스텐더의 안전 수칙, 조립 및 사용 지침을 준수합니다.

- Connector를 레이저 익스텐더의 홈에 삽입합니다. connector의 FIDLOCK 로고는 위쪽을 향해야 하고, 위가 쉬워야 하며, "가꾸로"가 나타나야 합니다(그림 C).

▲ 경고 부적합한 나사 사용에 따른 레이저 익스텐더 손상으로 인한 화재 위험! 조립에 앞서 레이저 익스텐더 제조업체에 문의하여 사용된 나사가 레이저 익스텐더와 호환되는지 확인합니다.

▲ 경고 부적합한 나사 사용으로 connector가 base에서 풀려 발생할 수 있는 부상 위험! 사용된 나사가 튀어나와 base와 connector의 올바른 연결을 방해하지 않는지 확인합니다.

- connector 규정에 나사를 끼웁니다(그림 D).
- 육각 렌치 키를 사용하여 나사를 조입니다. 레이저 익스텐더의 조립 지침에 있는 나사 조임 토크에 대한 정보를 준수합니다.

사용

사용에 앞서 제품 및 액세서리의 취급법을 숙지하고 제대로 작동하는지 확인합니다. 올바르게 조립되었는지 확인합니다.

base와 연결 및 잠금

▲ 경고 부적합한 base와 사용 시 base의 분리 부상을 입을 위험! 제품을 프레임 상각형의 전기 자전거에 단단히 나사로 고정된 base(예: TWIST bike base)에만 연결합니다. 제품을 다른 종류의 base(예: TWIST uni base, TWIST tex base)에는 연결하지 않습니다.

▲ 경고 base 및/또는 connector의 오염으로 부상을 입을 위험! 사용에 앞서 매번 base와 connector가 정확한 연결과 잠금에 방해가 될 수 있는 불순물이 없는지 확인합니다. Base와 connector는 더러워진 경우 "청소" 장에 설명된 대로 즉시 청소합니다.

- connector를 사용base에 연결하고 base에 스냅합니다(그림 E). base가m connector에 제자리면, "클릭음"이 들립니다.

▲ 경고 제품이 제대로 결합되지 않아 부상을 입을 수 있는 위험! 어떤 경우에도 아래 조치 단계를 따릅니다.

base의 두 자석이 **connector**에 연결되었는지 확인합니다.

▲ 경고 connector를 잠그지 않은 상태에서 주행 중 레이저 익스텐더를 분리하면 부상을 입을 위험! 출발하기 전에 Connector를 항상 잠금 상태로 잠급니다.

▲ 경고 base 및/또는 connector의 오염으로 부상을 입을 위험! 사용에 앞서 매번 base와 connector가 정확한 연결과 잠금에 방해가 될 수 있는 불순물이 없는지 확인합니다. Base와 connector는 더러워진 경우 "청소" 장에 설명된 대로 즉시 청소합니다.

- Connector를 사용base에 연결하고 base에 스냅합니다(그림 E). base가m connector에 제자리면, "클릭음"이 들립니다.

▲ 경고 제품이 제대로 결합되지 않아 부상을 입을 수 있는 위험! 어떤 경우에도 아래 조치 단계를 따릅니다.

base의 두 자석이 **connector**에 연결되었는지 확인합니다.

▲ 경고 connector를 잠그지 않은 상태에서 주행 중 레이저 익스텐더를 분리하면 부상을 입을 위험! 출발하기 전에 Connector를 항상 잠금 상태로 잠급니다.

▲ 조심 레이저 익스텐더에 자유롭게 매달린 연결 케이블에 의한 부상 위험! 자전거에 레이저 익스텐더를 설치한 경우, 항상 자전거 프레임의 배터리 리튬 포스에 레이저 익스텐더를 연결합니다. 그렇지 않으면 레이저 익스텐더에 자유롭게 매달려 있는 연결 케이블이 주행 중 페달에 걸려 떨어질 위험이 있습니다. 이를 위해 또한 레이저 익스텐더의 안전 수칙과 사용 지침을 준수합니다.

base의 잠금 해제 및 분리

- 잠금을 해제하려면 connector의 잠금 락을 끝까지 당겨 뺍니다(그림 H).
- base에서 분리될 때까지 Connector를 시계 방향으로 돌립니다(그림 G).

세척

주의 식기 세척기 또는 세탁기 세척으로 인한 물적 손상! 제품을 식기 세척기 또는 세탁기로 세척하지 않습니다.

가벼운 오염
제품을 부드러운 천으로 닦습니다.

심한 오염

- 레이저 익스텐더 없는 제품을 깨끗한 물로 손세척합니다. 잠금 락을 여러 번 열었다가 닫습니다.
- 제품을 레이저 익스텐더와 접촉하기 전에 완전히 말립니다.

보관

제품을 건조한 장소에 보관합니다. 레이저 익스텐더의 보관 지침을 준수합니다.

폐기

제품은 레이저 익스텐더 없이 가정 쓰레기에 담아 폐기할 수 있습니다. 귀국의 해당 폐기 관련 환경 규정을 준수합니다.

책임

당사에서는 사용 설명서를 가능한 한 올바르게 완전하고 정확하게 제작하기 위해 모든 노력을 다합니다. 설명서와의 오차를 완전히 배제할 수는 없으므로, 제공된 사용 설명서상의 오류에 대해 책임을 질 수 없습니다. 당사 설명서를 준수하지 않거나 규정에 따라 사용하지 않아 발생하는 손실에 대해 당사에서는 책임을 지지 않습니다. TWIST force connector for range extender를 오용하거나 부적절하게 사용하면 사고 승인 없이 수리한 경우에는, 어떠한 손상에 대해서도 책임을 지지 않습니다. 당사는 사용된 레이저 익스텐더의 오작동에 대해 어떠한 책임도 지지 않습니다.

법적 공지

TWIST 기술은 하나 이상의 특허/특허 출원에 의해 법적으로 보호됩니다. TWIST 제품의 특허 보호에 대한 자세한 정보는 다음에서 확인하십시오. www.fidlock.com/patents

더 자세한 정보는 다음 링크를 통해 당사 웹사이트에서 확인하십시오: www.fidlock.com/consumer

FIDLOCK GmbH, Kirchhorster Straße 39, 30659 Hannover, Deutschland, AG Hannover, HRB 204281, 이메일: info-bike@fidlock.com

TH | ไทย

ก่อนใช้งานคำแนะนำการใช้งานนี้ควรจะเก็บก่อนประกอบและการใช้ครั้งแรกและเก็บรักษาคำแนะนำนี้ไว้

สำคัญ: คำแนะนำด้านความปลอดภัย

เพื่อหลีกเลี่ยงความเสียหายต่อกันัน กรุณาอ่านและปฏิบัติตามคำแนะนำต่อไปนี้:

ให้ท่านอ่านคำแนะนำที่เชี่ยวชาญเป็นหมู่ประกอบเท่านั้น บุคลากรต้องฝึกฝนมีทักษะ สม เช่น ความรู้เกี่ยวกับเป็นช่างเทคนิคศศาทหรือมีสำหรับรียนพาทนสองล้อ บุคลากรดังกล่าวจะสามารถปรับตั้งนรที่อาจเกิดขึ้นระหว่างการประกอบ มีงานใน Range Extender (ด้วยขั้วสัญญาณ) หรือแบตเตอรี่ลิเธียมไอออนอื่นๆ จนจักรยานไฟฟ้าอาจมีความเสี่ยงที่จะได้รับความเสียหายหรือ Range Extender อาจหลุดระหว่างการทำงานเนื่องจากอุบัติเหตุที่ไม่คาดคิด

อันตรายถึงชีวิตเนื่องจากมีขั้วสัญญาณบนเครื่องกระตุ้นหัวใจหรือเครื่องกระตุ้นหัวใจ (ICD) จากสนามแม่เหล็กไฟฟ้า ถึงกระเพาะระหว่างผลิตกับและเครื่องกระตุ้นหัวใจหรือเครื่องกระตุ้นหัวใจ (ICD) ที่ฝังข้อมอบเชื่อม

อันตรายจากการบาดเจ็บเนื่องจากอุบัติเหตุ การใช้งานที่ไม่เหมาะสมเป็นต้นว่าความปลอดภัยมีความเสี่ยงต่อการประกอบและการใช้งาน Range Extender ของคุณ! ปฏิบัติตามคำแนะนำด้านความปลอดภัยรวมทั้งคู่มือการประกอบและการใช้งาน Range Extender ของคุณ

อันตรายจากการบาดเจ็บจากการเหนี่ยวนำไฟฟ้า นำผลิตภัณฑ์ออกจากอุปกรณ์ชาร์จในขณะที่คุณนอนหลับ ห้ามใช้ผลิตภัณฑ์ขณะว่ายน้ำหรือในน้ำ

อันตรายจากการบาดเจ็บจากการเชื่อมต่อขั้วที่ไม่ถูกต้อง การใช้งานที่ไม่เหมาะสมอาจทำให้เกิดข้อผิดพลาดในการใช้งานและอาจทำให้เกิดการบาดเจ็บ

บุคลากรใช้งานที่เพิ่มและลดข้อดีรวมทั้งคำแนะนำของคุณ

วัตถุประสงค์การใช้งาน

TWIST เป็นระบบจับแม่เหล็กโมเมนต์ ที่ประกอบด้วย base หรือฐาน (ภาพ A) และ connector หรือตัวเชื่อมต่อ (ภาพ B)

วัตถุประสงค์การใช้งานของ TWIST force connector for range_extender (ต่อไปนี้ จะเรียกว่า connector หรือตัวเชื่อมต่อ) คือการประกอบและการใช้งานที่ Range Extender ของจักรยานไฟฟ้าที่เข้ากับได้เพื่อเชื่อมกับ base หรือฐานที่นิยามระบบ อุปกรณ์ประกอบเหล่านี้ โปรดตรวจสอบกับคู่มือตัว Range Extender ของคุณที่สามารถใช้งานร่วมกับ connector หรือตัวเชื่อมต่อได้

ต้องประกอบหรือใช้งาน connector หรือตัวเชื่อมต่อที่ Range Extender ที่เข้ากับได้เท่านั้น ตัวเชื่อมต่อไม่ได้มีจุดประสงค์เพื่อประกอบและใช้งานบนวัตถุอื่น

สามารถต่อ connector หรือตัวเชื่อมต่อ เข้ากับ base หรือฐาน ที่ขึ้นชื่อกับพร้อมแบบสามเหลี่ยมของจักรยานไฟฟ้าอย่างแนบแน่นแล้วเท่านั้น (TWIST bike base)

connector หรือตัวเชื่อมต่อในนามสำหรับการใช้งานร่วมกับ base หรือฐานประเภทอื่น (เช่น TWIST uni base, TWIST tex base)

ต้องดำเนินการเชื่อมต่อหลักในนามสำหรับการใช้งานร่วมกับ base หรือฐานและ connector หรือตัวเชื่อมต่อโดยมีเฉพาะผลิตภัณฑ์ TWIST ของแบรนด์ไว้เพื่อจุดประสงค์เท่านั้น มิฉะนั้น กลไกการเข้าถืออาจไม่ได

การใช้งานที่วางไปจากวัตถุประสงค์การใช้งานถือด้กล่าวว่าเป็นการใช้งานที่ไม่เป็นไปตามข้อกำหนดและอาจส่งผลให้เกิดความเสียหาย ความเสียหาย หรือการที่งานผิดพลาดได้

ข้อมุดด้านเทคนิค

ความเข้ากันได้กับ Range Extender: ติดต่อผลิต Range Extender ของคุณ ความเข้ากันได้กับ base หรือฐาน: สำหรับการใช้งานร่วมกับ base หรือฐานที่ขึ้นเข้ากับพร้อมแบบสามเหลี่ยมของจักรยานไฟฟ้าอย่างแนบแน่นแล้ว (เช่น TWIST bike base) ในนามสำหรับการใช้งานร่วมกับ base หรือฐานประเภทอื่น (เช่น TWIST uni base, TWIST tex base, PA6, PA66GF, POM, ผ้าอา, ซิลิโคน, สแตนเลส, นีโอดีมียม, อีพอกซี ผลิตในประเทศไทย

การประกอบ

ให้ท่านอ่านคำแนะนำที่เชี่ยวชาญเป็นหมู่ประกอบเท่านั้น บุคลากรต้องฝึกฝนมีทักษะ สม เช่น ความรู้เกี่ยวกับเป็นช่างเทคนิคศศาทหรือมีสำหรับรียนพาทนสองล้อ บุคลากรดังกล่าวจะสามารถปรับตั้งนรที่อาจเกิดขึ้นระหว่างการประกอบ มีงานใน Range Extender (ด้วยขั้วสัญญาณ) หรือแบตเตอรี่ลิเธียมไอออนอื่นๆ จนจักรยานไฟฟ้าอาจมีความเสี่ยงที่จะได้รับความเสียหายหรือ Range Extender อาจหลุดระหว่างการทำงานเนื่องจากอุบัติเหตุที่ไม่คาดคิด

โปรดตรวจสอบกับคู่มือตัว Range Extender ของคุณสำหรับการใช้งานร่วมกับ **connector หรือตัวเชื่อมต่อใดก็ตาม** ในนาม **Range Extender นามประกอบวัตถุอื่น** โดยน **connector หรือตัวเชื่อมต่อของคุณ**

▲คำเตือน อันตรายจากการบาดเจ็บเนื่องจากอุบัติเหตุ**!** ปฏิบัติตามคำแนะนำด้านความปลอดภัยรวมทั้งคู่มือการประกอบและการใช้งาน Range Extender ของคุณ!

- ใส่ connector หรือตัวเชื่อมต่อลงในช่องบน Range Extender ได้กับ FIDLOCK บน Connector หรือตัวเชื่อมต่อของซีซีซีด้านบน สามารถอ่านได้ และใน "กลิ่นหัว" (ภาพ C)

▲คำเตือน เสี่ยงต่อการเกิดไฟไหม้เนื่องจากความเสียหายที่ Range Extender ที่เกิดการใช้สกรูที่ไม่เหมาะสม! กรุณาประกอบให้ตรงตามคู่มือผลิต Range Extender ว่าสกรูที่ใช้ในเข้ากับกับ Range Extender ของคุณ

▲คำเตือน อันตรายจากการบาดเจ็บเนื่องจาก connector หรือตัวเชื่อมต่อหลุดออกจาก base หรือฐาน เนื่องจากการใช้สกรูที่ไม่เหมาะสม! ตรวจสอบให้แน่ใจว่าสกรูที่ใช้ไม่ได้มีออกมาและไม่ได้ใช้ขงการเชื่อมต่อที่ถูกต้องระหว่าง base หรือฐานและ connector หรือตัวเชื่อมต่อ

- ใส่สกรูผ่านช่องของ connector หรือตัวเชื่อมต่อ (ภาพ D)
- ขึ้นกรูแน่นโดยยึดข้อสังเกตของคู่มือ ตรวจสอบเกี่ยวกับแรงบิดในการใช้สกรูบนคู่มือการประกอบ Range Extender ของคุณ

▲คำเตือน เสี่ยงต่อการเกิดไฟไหม้เนื่องจากความเสียหายที่ Range Extender ที่เกิดการใช้สกรูที่ไม่เหมาะสม! กรุณาประกอบให้ตรงตามคู่มือผลิต Range Extender ว่าสกรูที่ใช้ในเข้ากับกับ Range Extender ของคุณ

▲คำเตือน อันตรายจากการบาดเจ็บเนื่องจาก connector หรือตัวเชื่อมต่อหลุดออกจาก base หรือฐาน เนื่องจากการใช้สกรูที่ไม่เหมาะสม! ตรวจสอบให้แน่ใจว่าสกรูที่ใช้ไม่ได้มีออกมาและไม่ได้ใช้ขงการเชื่อมต่อที่ถูกต้องระหว่าง base หรือฐานและ connector หรือตัวเชื่อมต่อ

- ใส่สกรูผ่านช่องของ connector หรือตัวเชื่อมต่อ (ภาพ D)
- ขึ้นกรูแน่นโดยยึดข้อสังเกตของคู่มือ ตรวจสอบเกี่ยวกับแรงบิดในการใช้สกรูบนคู่มือการประกอบ Range Extender ของคุณ

การใช้งาน

ก่อนการใช้งาน ให้ทำความเข้าใจเกี่ยวกับการใช้งานผลิตภัณฑ์และอุปกรณ์เสริม และตรวจสอบการใช้งานโดยอาจไม่พื้พาท ตรวจสอบให้แน่ใจว่าการประกอบอย่างถูกต้อง

การถอดเข้ากับ base หรือฐานและตัวถือ

▲คำเตือน อันตรายจากการบาดเจ็บเนื่องจาก base หรือฐาน หลุดระหว่างการใช้งาน base หรือฐานที่ไม่เหมาะสม! สามารถต่อผลิตภัณฑ์เข้ากับ base หรือฐานที่ขึ้นเข้ากับพร้อมแบบสามเหลี่ยมของจักรยานไฟฟ้าอย่างแนบแน่นแล้วเท่านั้น (เช่น TWIST bike base) ผลิตภัณฑ์ในนามสำหรับการใช้งานร่วมกับ base หรือฐานประเภทอื่น (เช่น TWIST uni base, TWIST tex base)

▲คำเตือน connector จะจมูกลงไปในช่องบน Range Extender ได้กับ FIDLOCK บน Connector หรือตัวเชื่อมต่อของซีซีซีด้านบน สามารถอ่านได้ และใน "กลิ่นหัว" (ภาพ C)

▲คำเตือน เสี่ยงต่อการเกิดไฟไหม้เนื่องจากความเสียหายที่ Range Extender ที่เกิดการใช้สกรูที่ไม่เหมาะสม! กรุณาประกอบให้ตรงตามคู่มือผลิต Range Extender ว่าสกรูที่ใช้ในเข้ากับกับ Range Extender ของคุณ

▲คำเตือน อันตรายจากการบาดเจ็บเนื่องจาก connector หรือตัวเชื่อมต่อหลุดออกจาก base หรือฐาน เนื่องจากการใช้สกรูที่ไม่เหมาะสม! ตรวจสอบให้แน่ใจว่าสกรูที่ใช้ไม่ได้มีออกมาและไม่ได้ใช้ขงการเชื่อมต่อที่ถูกต้องระหว่าง base หรือฐานและ connector หรือตัวเชื่อมต่อ

- ใส่สกรูผ่านช่องของ connector หรือตัวเชื่อมต่อ (ภาพ D)
- ขึ้นกรูแน่นโดยยึดข้อสังเกตของคู่มือ ตรวจสอบเกี่ยวกับแรงบิดในการใช้สกรูบนคู่มือการประกอบ Range Extender ของคุณ

การใช้งาน

ก่อนการใช้งาน ให้ทำความเข้าใจเกี่ยวกับการใช้งานผลิตภัณฑ์และอุปกรณ์เสริม และตรวจสอบการใช้งานโดยอาจไม่พื้พาท ตรวจสอบให้แน่ใจว่าการประกอบอย่างถูกต้อง

▲คำเตือน อันตรายจากการบาดเจ็บเนื่องจากผลิตภัณฑ์ในถูกต่อัง! ปฏิบัติตามข้อเตือนการคำแนะนำในการดำเนินงาน

▲คำเตือน เสี่ยงต่อการเกิดไฟไหม้เนื่องจากความเสียหายที่ Range Extender ที่เกิดการใช้สกรูที่ไม่เหมาะสม! กรุณาประกอบให้ตรงตามคู่มือผลิต Range Extender ว่าสกรูที่ใช้ในเข้ากับกับ Range Extender ของคุณ

▲คำเตือน อันตรายจากการบาดเจ็บเนื่องจาก Range Extender หลุดระหว่างการใช้งานซึ่งโดยทั่วไปได้ถือ **connector หรือตัวเชื่อมต่อ** ล็อก connector หรือตัวเชื่อมต่อหากครั้งตามผลิตภัณฑ์ของซีซีซีด้านบน

▲คำเตือน เสี่ยงต่อการเกิดไฟไหม้เนื่องจากความเสียหายที่ Range Extender ที่เกิดการใช้สกรูที่ไม่เหมาะสม! กรุณาประกอบให้ตรงตามคู่มือผลิต Range Extender ว่าสกรูที่ใช้ในเข้ากับกับ Range Extender ของคุณ

▲คำเตือน อันตรายจากการบาดเจ็บเนื่องจากผลิตภัณฑ์ในถูกต่อัง! ปฏิบัติตามข้อเตือนการคำแนะนำในการดำเนินงาน

▲คำเตือน เสี่ยงต่อการเกิดไฟไหม้เนื่องจากความเสียหายที่ Range Extender ที่เกิดการใช้สกรูที่ไม่เหมาะสม! กรุณาประกอบให้ตรงตามคู่มือผลิต Range Extender ว่าสกรูที่ใช้ในเข้ากับกับ Range Extender ของคุณ

▲คำเตือน อันตรายจากการบาดเจ็บเนื่องจากผลิตภัณฑ์ในถูกต่อัง! ปฏิบัติตามข้อเตือนการคำแนะนำในการดำเนินงาน

▲คำเตือน เสี่ยงต่อการเกิดไฟไหม้เนื่องจากความเสียหายที่ Range Extender ที่เกิดการใช้สกรูที่ไม่เหมาะสม! กรุณาประกอบให้ตรงตามคู่มือผลิต Range Extender ว่าสกรูที่ใช้ในเข้ากับกับ Range Extender ของคุณ

การปลดล็อกและคลายออกจาก base หรือฐาน

- หากต้องการปลดล็อก ให้ดึงสลักล็อกที่ connector หรือตัวเชื่อมต่อ ออกจนสุด (ภาพ H)
- หมุน connector หรือตัวเชื่อมต่อตามเข็มนาฬิกา จนกว่าตัวเชื่อมต่อจะหลุดออกจาก base หรือฐาน (ภาพ G)

การทำความสะอาด

ข้อควรระวัง ความเสียหายต่อทรัพย์สินจากการทำความสะอาดในเครื่องล้างจานหรือเครื่องซักผ้า! ห้ามทำความสะอาดผลิตภัณฑ์ในเครื่องล้างจานหรือเครื่องซักผ้า

การรับประกันสินค้า

การรับประกันสินค้า
ห้ามทำความสะอาดผลิตภัณฑ์ในเครื่องล้างจานหรือเครื่องซักผ้า

การรับประกันสินค้า
ห้ามทำความสะอาดผลิตภัณฑ์ในเครื่องล้างจานหรือเครื่องซักผ้า

การรับประกันสินค้า
ห้ามทำความสะอาดผลิตภัณฑ์ในเครื่องล้างจานหรือเครื่องซักผ้า

การรับประกันสินค้า
ห้ามทำความสะอาดผลิตภัณฑ์ในเครื่องล้างจานหรือเครื่องซักผ้า

การรับประกันสินค้า
ห้ามทำความสะอาดผลิตภัณฑ์ในเครื่องล้างจานหรือเครื่องซักผ้า

การรับประกันสินค้า
ห้ามทำความสะอาดผลิตภัณฑ์ในเครื่องล้างจานหรือเครื่องซักผ้า

การรับประกันสินค้า
ห้ามทำความสะอาดผลิตภัณฑ์ในเครื่องล้างจานหรือเครื่องซักผ้า

การรับประกันสินค้า
ห้ามทำความสะอาดผลิตภัณฑ์ในเครื่องล้างจานหรือเครื่องซักผ้า

การรับประกันสินค้า
ห้ามทำความสะอาดผลิตภัณฑ์ในเครื่องล้างจานหรือเครื่องซักผ้า

การรับประกันสินค้า
ห้ามทำความสะอาดผลิตภัณฑ์ในเครื่องล้างจานหรือเครื่องซักผ้า

การรับประกันสินค้า
ห้ามทำความสะอาดผลิตภัณฑ์ในเครื่องล้างจานหรือเครื่องซักผ้า

การรับประกันสินค้า
ห้ามทำความสะอาดผลิตภัณฑ์ในเครื่องล้างจานหรือเครื่องซักผ้า

การรับประกันสินค้า
ห้ามทำความสะอาดผลิตภัณฑ์ในเครื่องล้างจานหรือเครื่องซักผ้า